

宗地图

单位: m, m²

宗地号: ZD2025183

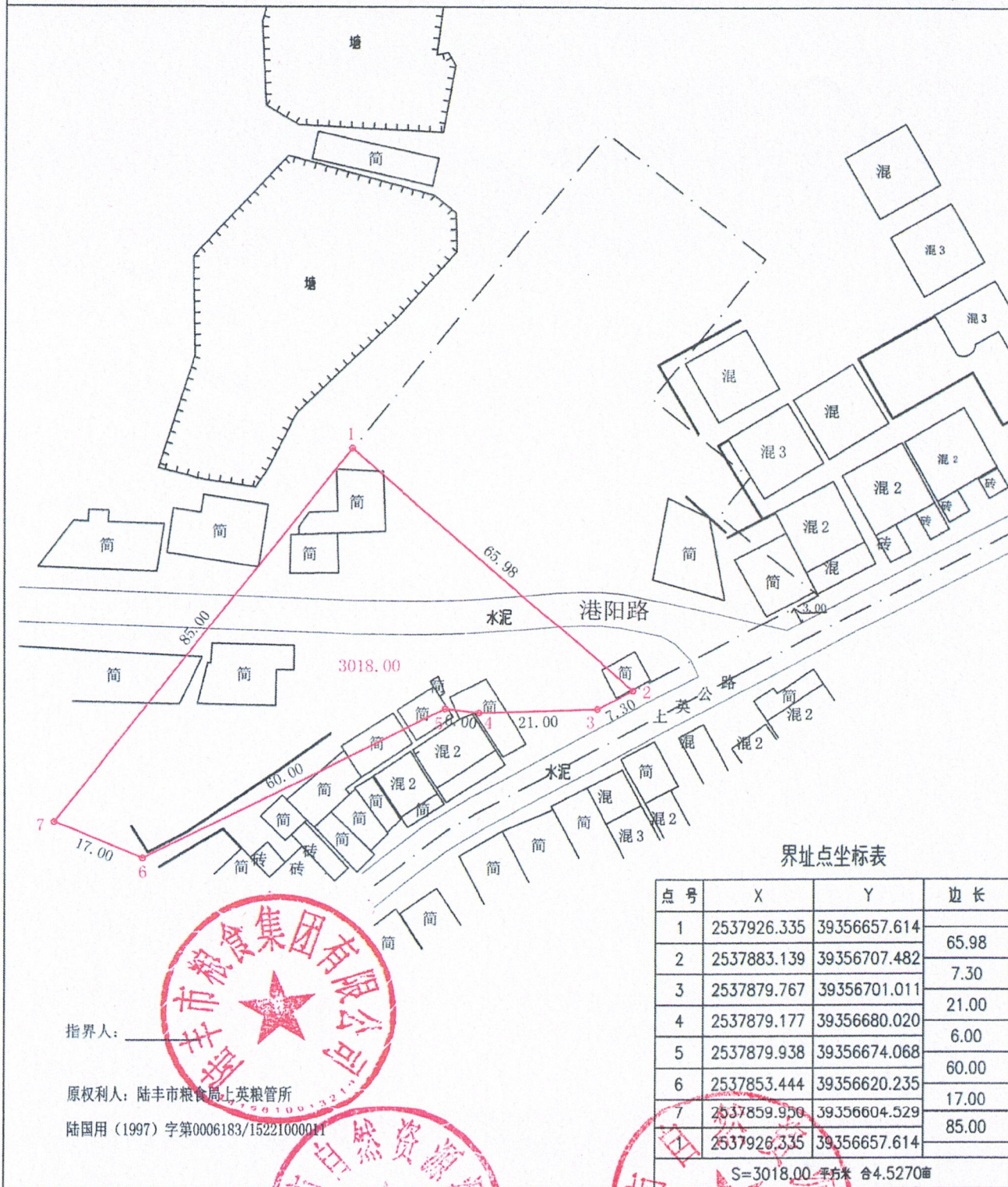
权利人: 陆丰市土地储备中心

宗地代码:

宗地面积: 3018.00平方米

宗地坐落: 陆丰市上英镇

北



界址点坐标表

点号	X	Y	边长
1	2537926.335	39356657.614	65.98
2	2537883.139	39356707.482	
3	2537879.767	39356701.011	7.30
4	2537879.177	39356680.020	21.00
5	2537879.938	39356674.068	6.00
6	2537853.444	39356620.235	60.00
7	2537859.950	39356604.529	17.00
1	2537926.335	39356657.614	85.00

S=3018.00 平方米 合4.5270亩

指界人: _____

原权利人: 陆丰市粮食局上英粮管所

陆国用(1997)字第0006183/15221000011

陆丰市自然资源测绘队

1:1000

绘图日期: 2025年07月03日

绘图员: 莫锦鸿

2000国家大地坐标系.

审校员: 伍雪静

宗地图

单位: m. m²

宗地号: ZD2025182

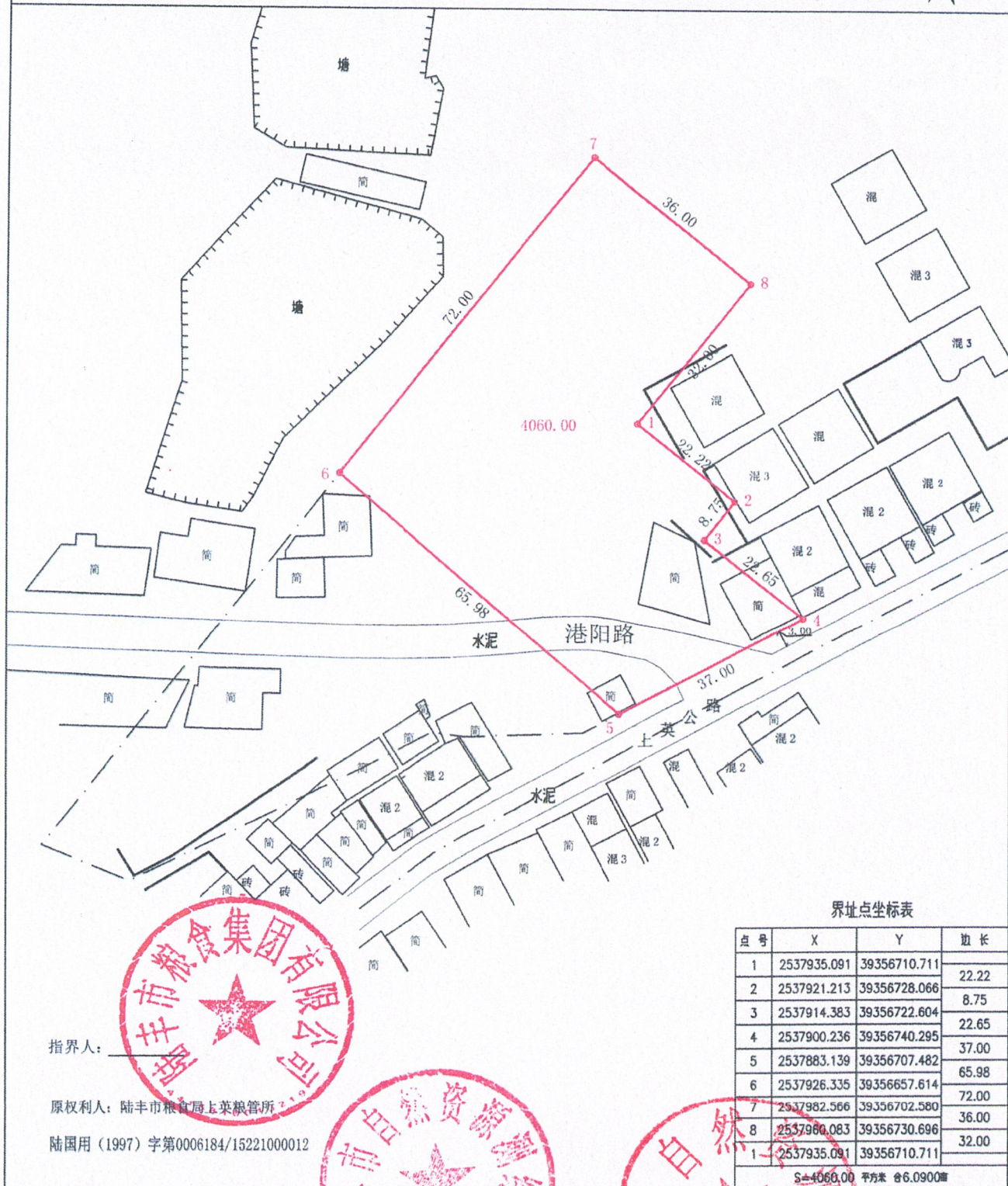
宗地代码:

宗地坐落: 陆丰市上英镇

权利人: 陆丰市土地储备中心

宗地面积: 4060.00平方米

北



界址点坐标表

点号	X	Y	边长
1	2537935.091	39356710.711	22.22
2	2537921.213	39356728.066	8.75
3	2537914.383	39356722.604	22.65
4	2537900.236	39356740.295	37.00
5	2537883.139	39356707.482	65.98
6	2537926.335	39356657.614	72.00
7	2537982.566	39356702.580	36.00
8	2537980.083	39356730.696	32.00
1	2537935.091	39356710.711	
S=4060.00 平方米 @6.0900			

指界人:

原权利人: 陆丰市粮食局上英粮管所

陆国用(1997)字第0006184/15221000012

陆丰市自然资源测绘队
绘图日期: 2025年07月03日
2000国家大地坐标系.

1:1000

绘图员: 莫锦鸿

审校员: 伍雪静

