

彩色总平面图



综合经济技术指标表

项目名称	单位	数值	备注	规划要点
规划总用地面积	m ²	187135.99	合280.70亩	187135.99
总建筑面积	m ²	3463.67		
计容建筑面积	m ²	3463.67		
其中				
骨灰楼	m ²	2284.06		
综合办公楼	m ²	1039.68		
公共卫生间	m ²	127.68		
伯公	m ²	12.25		
墓位数量	个	26663		
其中				
草坪葬	个	512	占比1.92%	
树葬	个	524	占比1.97%	
深埋葬法	个	115	占比0.43%	非生态葬法占比70%以上, 此项目占比为71.81%, 超过70%
公益性墓位	个	508	占比1.91%	
双人合葬墓位	个	10223	占比38.8%	
华侨合葬墓位	个	2106		华侨合葬墓位占比30%以下, 此项目占比为28.19%, 未超过30%
单人独格墓位	个	6675	占比25.03%	占比为25.19%, 未超过30%
容积率		0.0185		≤0.2
建筑物占地面积	m ²	2025.93		≤15%
建筑密度	%	1.08		≤18
建筑高度	m	11.8		≤50%
绿地面积	m ²	93587.52	包括绿地、墓穴上盖绿地、停车位折算等	
绿地率	%	50.01		≥50%
停车位	个	246	其中包括10个充电桩停车位, 位于骨灰楼和办公楼前	

综合经济技术指标表(一期)

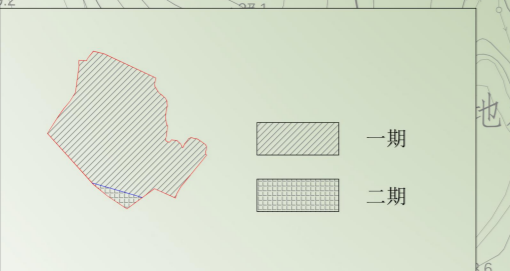
项目名称	单位	数值	备注
规划总用地面积	m ²	181403.16	合272.10亩
总建筑面积	m ²	139.93	
计容建筑面积	m ²	139.93	
其中			
公共卫生间	m ²	127.68	
伯公	m ²	12.25	
墓位数量	个	26663	
其中			
草坪葬	个	612	占比1.92%
树葬	个	524	占比1.97%
深埋葬法	个	115	占比0.43%
公益性墓位	个	508	占比1.91%
双人合葬墓位	个	16223	占比60.84%
华侨合葬墓位	个	453	
单人独格墓位	个	6675	占比25.03%
容积率		0.0008	
建筑物占地面积	m ²	139.93	
建筑密度	%	0.08	
建筑高度	m	4.3	其中公共卫生间4.3m高, 伯公3.6m高
绿地面积	m ²	92025.61	包括绿地、墓穴上盖绿地、停车位折算等
绿地率	%	50.73	
停车位	个	210	

综合经济技术指标表(二期)

项目名称	单位	数值	备注
规划总用地面积	m ²	5732.83	合8.60亩
总建筑面积	m ²	3323.74	
计容建筑面积	m ²	3323.74	
其中			
骨灰楼	m ²	2284.06	
综合办公楼	m ²	1039.68	
容积率		0.58	
建筑物占地面积	m ²	1886.00	
建筑密度	%	32.90	
建筑高度	m	11.8	其中骨灰楼11.8m高, 综合办公楼8.6m高
绿地面积	m ²	1561.91	
绿地率	%	27.25	
停车位	个	36	其中包括25个充电桩停车位, 位于骨灰楼和办公楼前

项目用地比例表

用地分类	公墓建设规模	数值	占比	备注
墓地	三类	141113.96	75.41%	满足要求
道路、广场、停车场	>55%	24133.62	12.90%	满足要求
绿地、园林小品、水面	30%-35%	93587.52	50.01%	规划设计要点中规定: 绿地率≥50%
业务、办公、附属建筑	<4.5%	2025.93	1.08%	满足要求



总平面图 1:1200

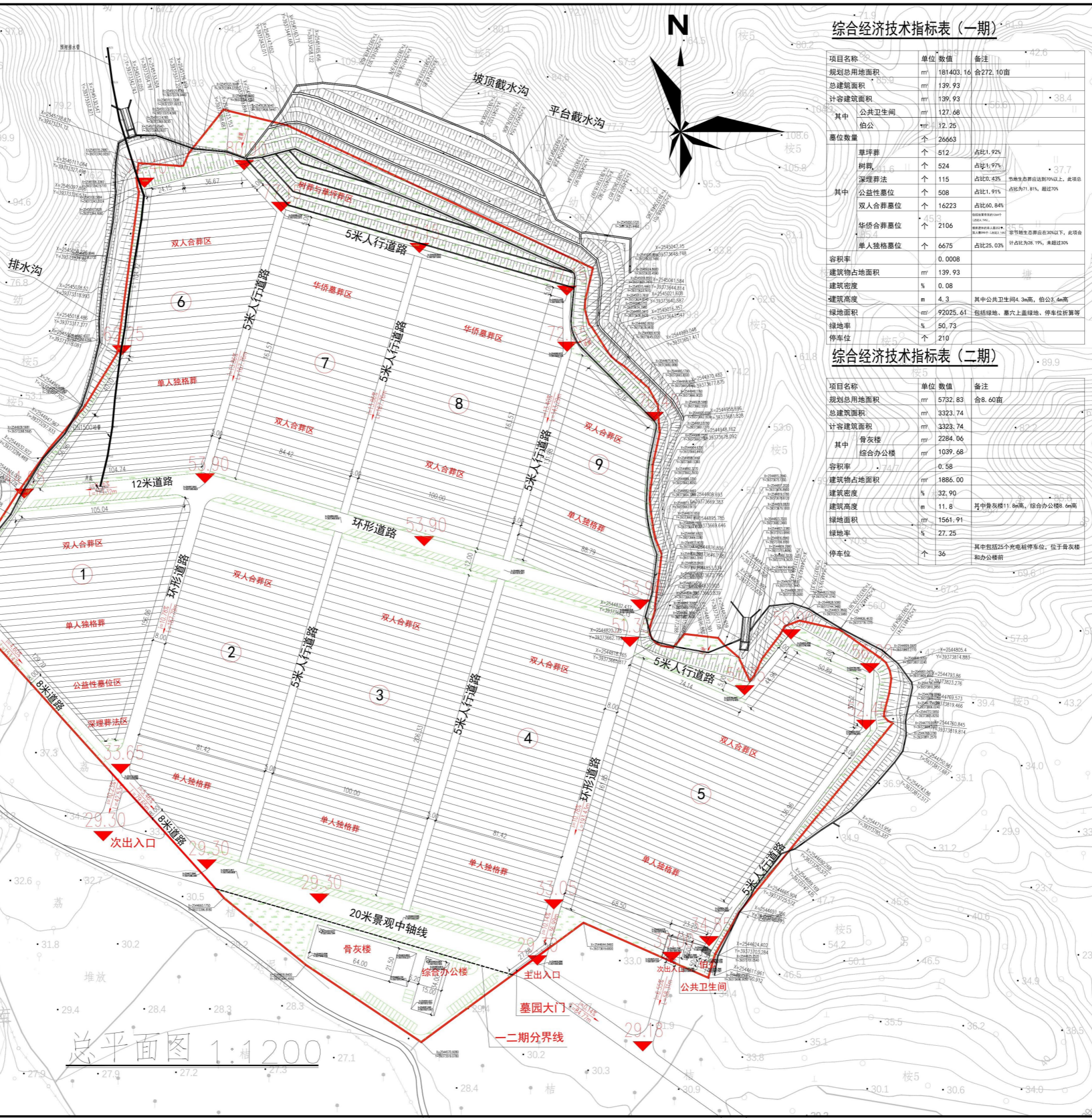
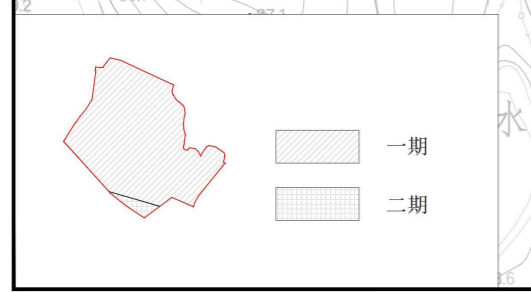
总平面图

综合经济技术指标表

项目名称	单位	数值	备注	规划要点
规划总用地面积	m ²	187135.99	合280.70亩	187135.99
总建筑面积	m ²	3463.67		
计容建筑面积	m ²	3463.67		
其中				
骨灰楼	m ²	2284.06		
综合办公楼	m ²	1039.68		
公共卫生间	m ²	127.68		
伯公	m ²	12.25		
墓位数量	个	26663		
其中				
草坪葬	个	512	占比1.92%	
树葬	个	524	占比1.97%	
深埋葬法	个	115	占比0.43%	节地生态葬应在30%以上,此项目占比为11.81%,超过70%
公益性墓位	个	508	占比1.91%	
双人合葬墓位	个	16223	占比60.84%	
华侨合葬墓位	个	2106	占比7.88%	节地生态葬应在30%以下,此项目占比为28.19%,未超过30%
单人独格墓位	个	6675	占比25.03%	
容积率		0.0185		≤0.2
建筑物占地面积	m ²	2025.93		
建筑密度	%	1.08		≤15%
建筑高度	m	11.8		≤18
绿地面积	m ²	93587.52	包括绿地、墓穴上盖绿地、停车位折算等	
绿地率	%	50.01		≥50%
停车位	个	246	其中包含10%充电桩停车位,位于骨灰楼和办公楼前	

项目用地比例表

用地分类	公墓建设规模	数值	占比	备注
墓地	三类	141113.96	75.41%	满足要求
道路、广场、停车场	8%-15%	24133.62	12.90%	满足要求
绿地、园林小品、水面	30%-35%	93587.52	50.01%	规划设计要点中规定:绿地率≥50%
业务、办公、附属建筑	<4.5%	2025.93	1.08%	满足要求



综合经济技术指标表 (一期)

项目名称	单位	数值	备注
规划总用地面积	m ²	181403.16	合272.10亩
总建筑面积	m ²	139.93	
计容建筑面积	m ²	139.93	
其中			
公共卫生间	m ²	127.68	
伯公	m ²	12.25	
墓位数量	个	26663	
其中			
草坪葬	个	512	占比1.92%
树葬	个	524	占比1.97%
深埋葬法	个	115	占比0.43%
公益性墓位	个	508	占比1.91%
双人合葬墓位	个	16223	占比60.84%
华侨合葬墓位	个	2106	占比7.88%
单人独格墓位	个	6675	占比25.03%
容积率		0.0008	
建筑物占地面积	m ²	139.93	
建筑密度	%	0.08	
建筑高度	m	4.3	其中公共卫生间4.3m高,伯公3.4m高
绿地面积	m ²	92025.61	包括绿地、墓穴上盖绿地、停车位折算等
绿地率	%	50.73	
停车位	个	210	

综合经济技术指标表 (二期)

项目名称	单位	数值	备注
规划总用地面积	m ²	5732.83	合8.60亩
总建筑面积	m ²	3323.74	
计容建筑面积	m ²	3323.74	
其中			
骨灰楼	m ²	2284.06	
综合办公楼	m ²	1039.68	
容积率		0.58	
建筑物占地面积	m ²	1886.00	
建筑密度	%	32.90	
建筑高度	m	11.8	其中骨灰楼11.8m高,综合办公楼8.6m高
绿地面积	m ²	1561.91	
绿地率	%	27.25	
停车位	个	36	其中包含25个充电桩停车位,位于骨灰楼和办公楼前

中勘勘测设计有限公司
ZHONGKAN SURVEY AND DESIGN CO., LTD.
成都市武侯区新南大道100号附10号

甲级工程资质证书编号: A151030621
乙级工程资质证书编号: A251023438

注册执业证
姓名: 邓成
注册编号: 5103062-001
注册证书号: 215000941

建设单位: 广东永盛项目投资有限公司

工程名称: 陆丰市永盛墓园

子项名称: 总图方案

项目总负责人: 邓成
设计: 邓成
审核: 邓成
专业负责人: 邓成
校对: 徐斌
设计: 邓成

图名: 总平面图

设计号: 101
图别: 施工图
版本号: 第一版
图号: 日期: 202502

注: 所有图纸须经监理单位审核合格后方可施工

经济技术指标表

综合经济技术指标表						
项目名称		单位	数值	备注		规划要点
规划总用地面积		m ²	187135.99	合280.70亩		187135.99
总建筑面积		m ²	3463.67			
计容建筑面积		m ²	3463.67			
其中	骨灰楼	m ²	2284.06	骨灰寄存格位25000个，其中公益性骨灰寄存格位12500个，经营性骨灰寄存格位12500个。		
	综合办公楼	m ²	1039.68			
	公共卫生间	m ²	127.68			
	伯公	m ²	12.25			
墓位数量		个	26663			
其中	草坪葬	个	512	占比1.92%	节地生态葬应在70%以上，此项总占比为71.81%，超过70%	
	树葬	个	524	占比1.97%		
	深埋葬法	个	115	占比0.43%		
	公益性墓位	个	508	占比1.91%		
	双人合葬墓位	个	16223	占比60.84%		
	华侨合葬墓位	个	2106	包括放置骨灰的1264个（占比4.74%），埋葬遗体的单人墓252个、双人墓590个（占比3.16%）		非节地生态葬应在30%以下，此项合计占比为28.19%，未超过30%
	单人独格墓位	个	6675	占比25.03%		
容积率			0.0185			≤0.2
建筑物占地面积		m ²	2025.93			
建筑密度		%	1.08			≤15%
建筑高度		m	11.8	其中骨灰楼11.8m高，综合办公楼8.6m高，公共卫生间4.3m高，伯公3.4m高		≤18
绿地面积		m ²	93587.52			
绿地率		%	50.01	包括绿地、墓穴上盖绿地、停车位折算等		≥50%
停车位		个	246	其中包括10%充电桩停车位，位于骨灰楼和办公楼前		

综合经济技术指标表（一期）

项目名称	单位	数值	备注	
规划总用地面积	m ²	181403.16	合272.10亩	
总建筑面积	m ²	139.93		
计容建筑面积	m ²	139.93		
其中	公共卫生间	m ²	127.68	
	伯公	m ²	12.25	
墓位数量	个	26663		
其中	草坪葬	个	512	占比1.92%
	树葬	个	524	占比1.97%
	深埋葬法	个	115	占比0.43%
	公益性墓位	个	508	占比1.91%
	双人合葬墓位	个	16223	占比60.84%
	华侨合葬墓位	个	2106	包括放置骨灰的1264个（占比4.74%）， 埋葬遗体的单人墓252个、双人墓590个（占比3.16%）
单人独格墓位	个	6675	占比25.03%	节地生态葬应在70%以上，此项总占比为71.81%，超过70% 非节地生态葬应在30%以下，此项合计占比为28.19%，未超过30%
容积率		0.0008		
建筑物占地面积	m ²	139.93		
建筑密度	%	0.08		
建筑高度	m	4.3	其中公共卫生间4.3m高，伯公3.4m高	
绿地面积	m ²	92025.61		
绿地率	%	50.73	包括绿地、墓穴上盖绿地、停车位折算等	
停车位	个	210		

经济技术指标表

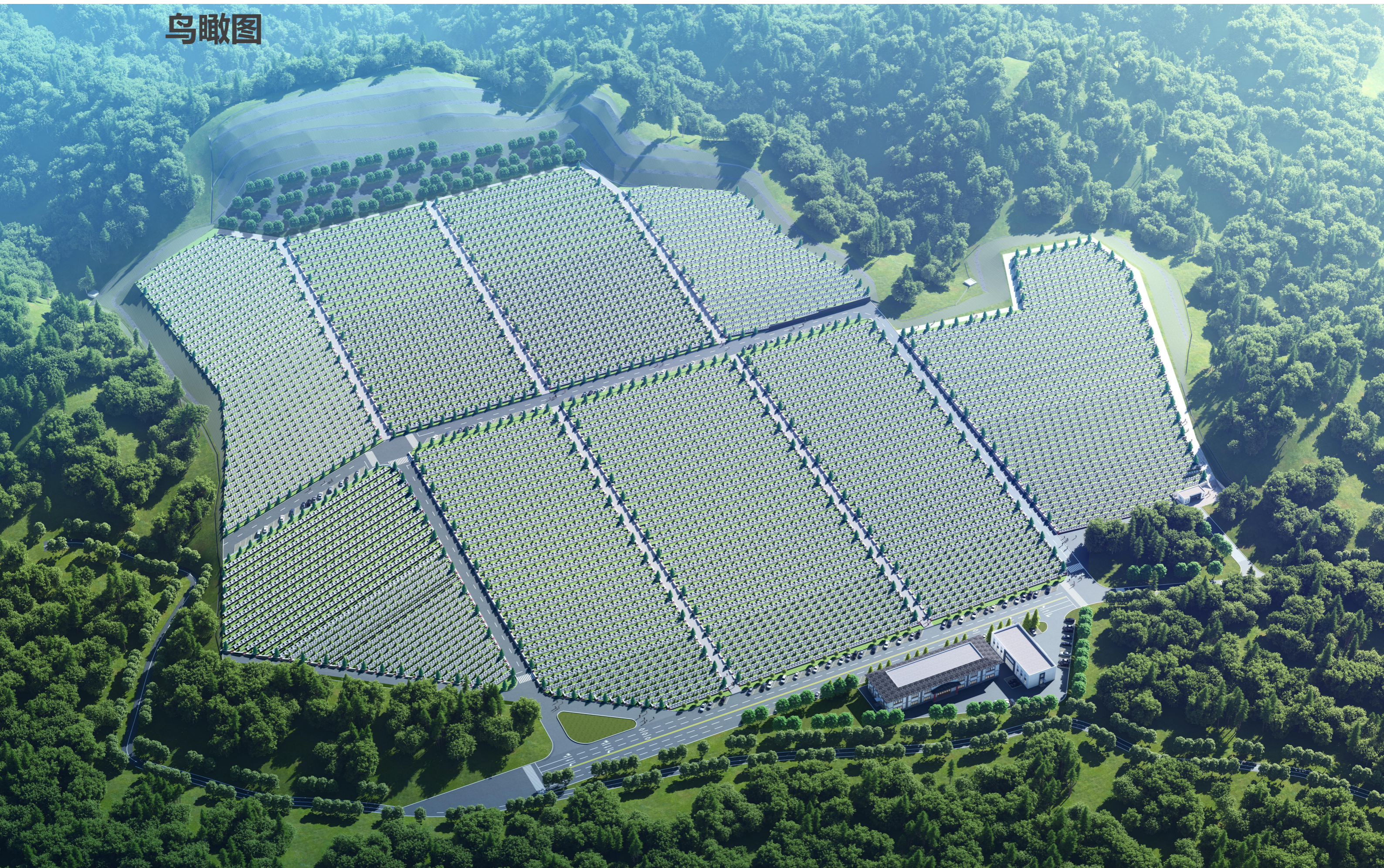
综合经济技术指标表（二期）

项目名称	单位	数值	备注
规划总用地面积	m ²	5732.83	合8.60亩
总建筑面积	m ²	3323.74	
计容建筑面积	m ²	3323.74	
其中	骨灰楼	m ²	2284.06
	综合办公楼	m ²	1039.68
容积率		0.58	
建筑物占地面积	m ²	1886.00	
建筑密度	%	32.90	
建筑高度	m	11.8	其中骨灰楼11.8m高，综合办公楼8.6m高
绿地面积	m ²	1561.91	
绿地率	%	27.25	
停车位	个	36	其中包括25个充电桩停车位，位于骨灰楼和办公楼前

项目用地比例表

用地分类	公墓建设规模	数值	占比	备注
	三类			
墓地	> 55%	141113.96	75.41%	满足要求
道路、广场、停车场	8%-15%	24133.62	12.90%	满足要求
绿地、园林小品、水面	30%-35%	93587.52	50.01	规划设计要点中规定：绿地率≥50%
业务、办公、附属建筑	< 4.5%	2025.93	1.08%	满足要求

鸟瞰图



服务范围



本项目主要服务博美镇、桥冲镇、内湖镇、陂洋镇、八万镇以及陆丰站附近的村庄，总服务人口达三十多万。

根据《城市公益性公墓建设标准》建标182-2017，第八条：城市公益性公墓的建设规模应根据骨灰安置总量确定，并与服务人口数量、年死亡率、地区经济发展水平等因素相协调。本项目服务人口为三十多万，墓园建设规模分类为三类。

而根据《公墓和骨灰寄存建筑设计规范》JGJ/T 397-2016，本项目面积为18.71hm²，墓园建设规模分类为二类。

结合实际情况，本项目应该按照《城市公益性公墓建设标准》建标182-2017的规定来划分标准，本墓园建设规模分类应按三类来进行设计。